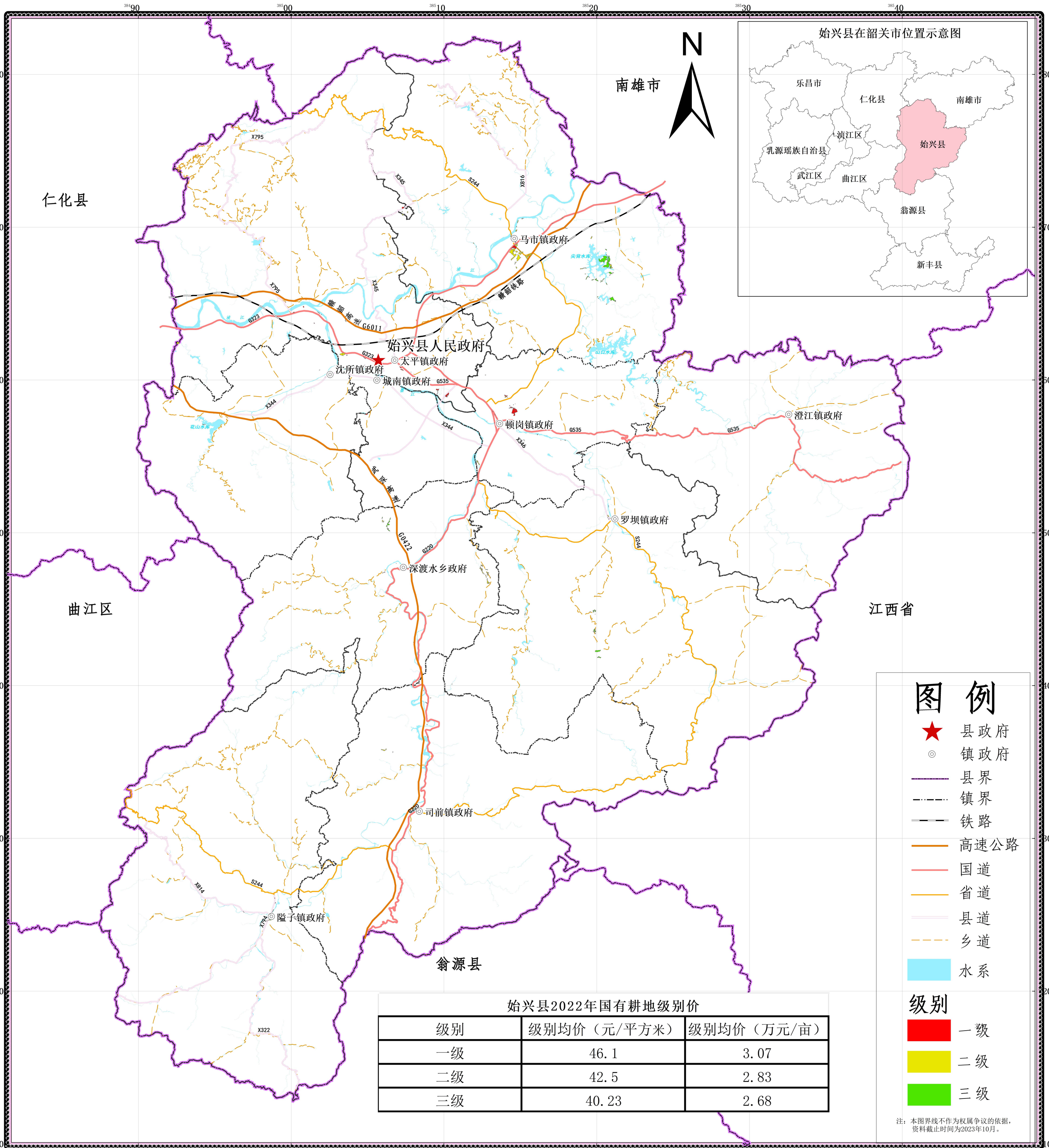
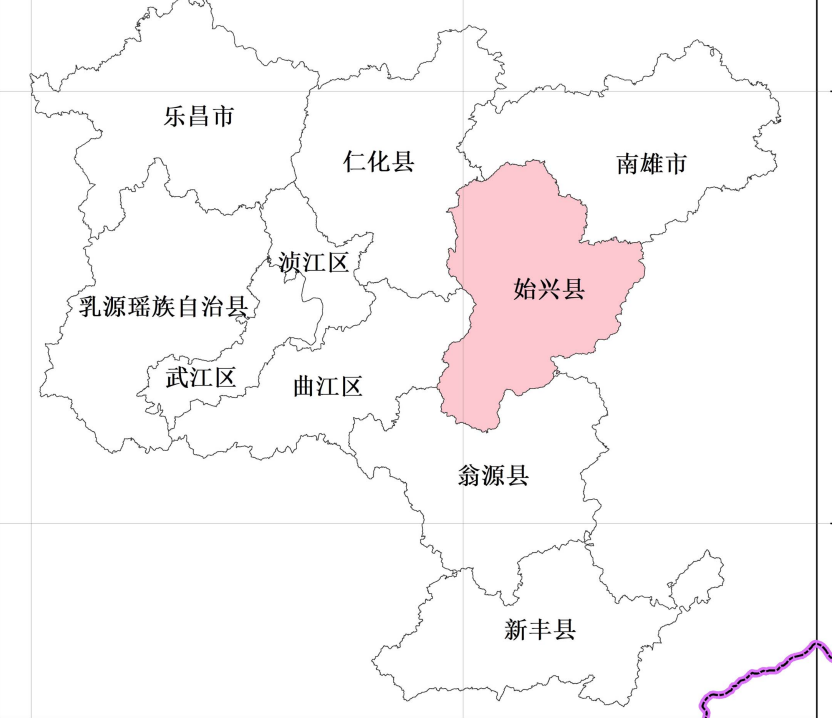


始兴县2022年度国有农用地基准地价成果图（耕地）



始兴县在韶关市位置示意图



图例

- ★ 县政府
- ◎ 镇政府
- 县界
- - - 镇界
- 铁路
- 高速公路
- 国道
- 省道
- 县道
- 乡道
- 水系

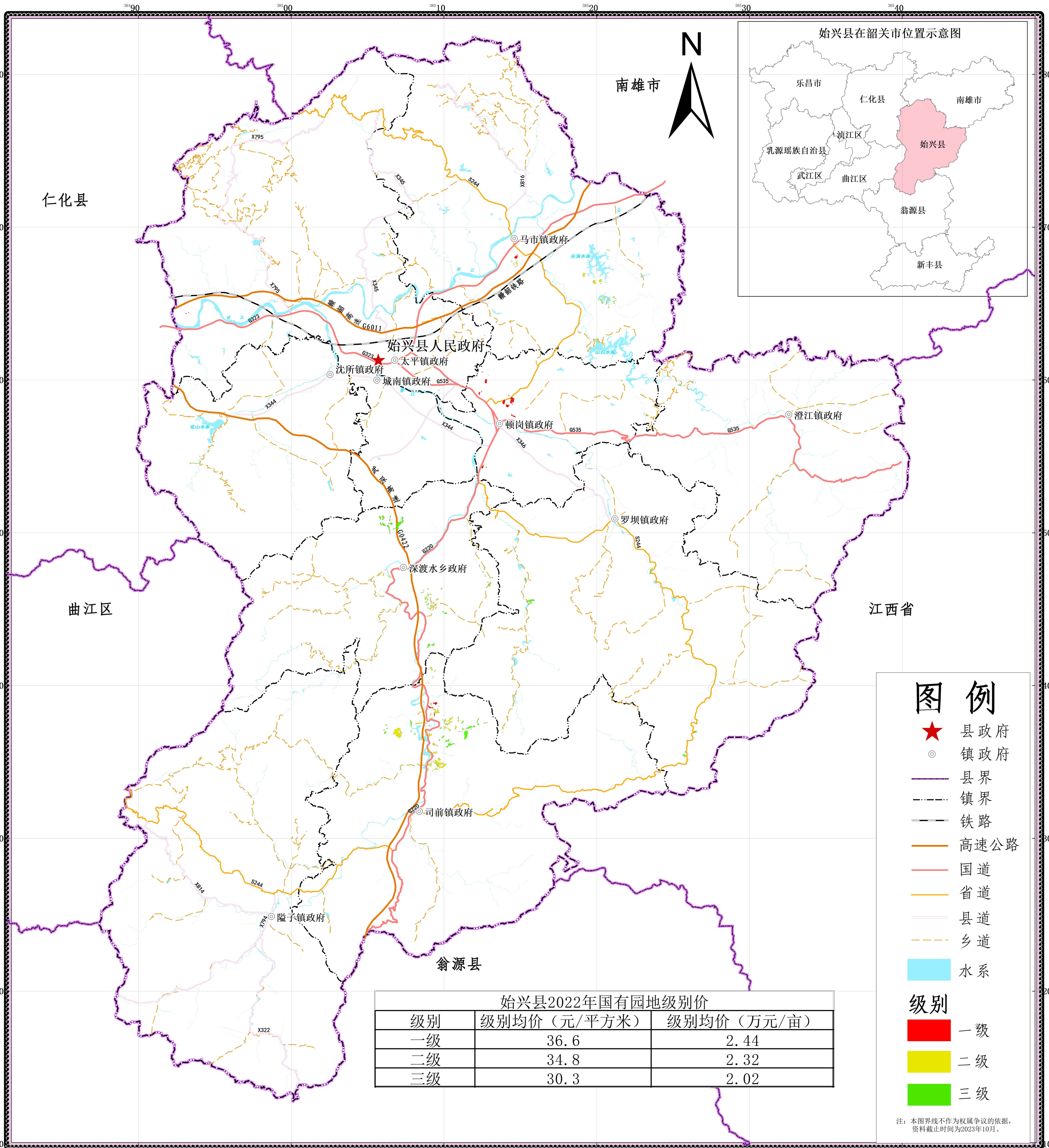
级别

- 一级
- 二级
- 三级

级别	级别均价（元/平方米）	级别均价（万元/亩）
一级	46.1	3.07
二级	42.5	2.83
三级	40.23	2.68

注：本图界线不作为权属争议的依据，资料截止时间为2023年10月。

始兴县2022年度国有农用地基准地价成果图（园地）



级别	级别均价（元/平方米）	级别均价（万元/亩）
一级	36.6	2.44
二级	34.8	2.32
三级	30.3	2.02

图例

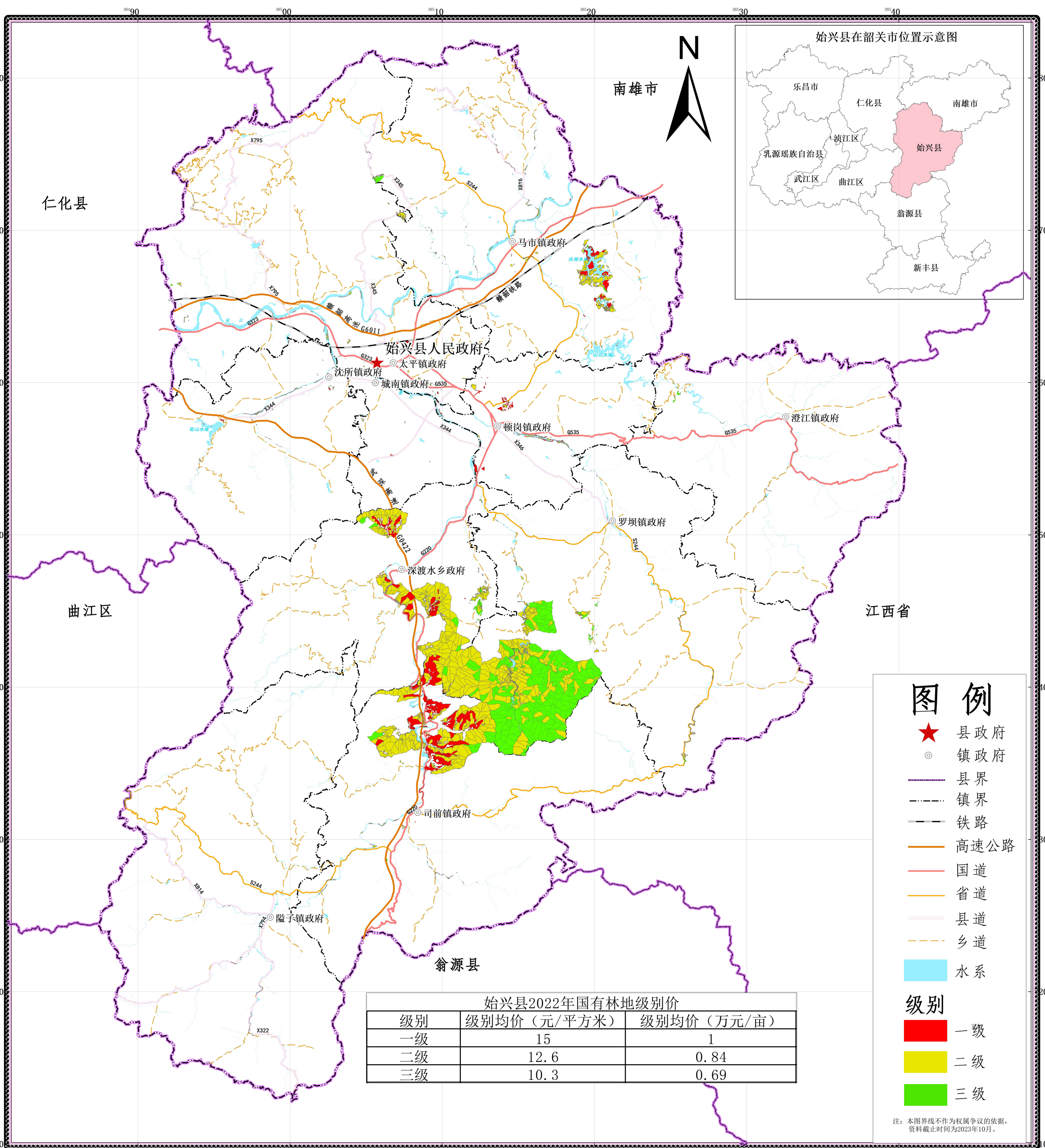
- ★ 县政府
- ◎ 镇政府
- 县界
- - - 镇界
- 铁路
- 高速公路
- 国道
- 省道
- 县道
- 乡道
- 水系

级别

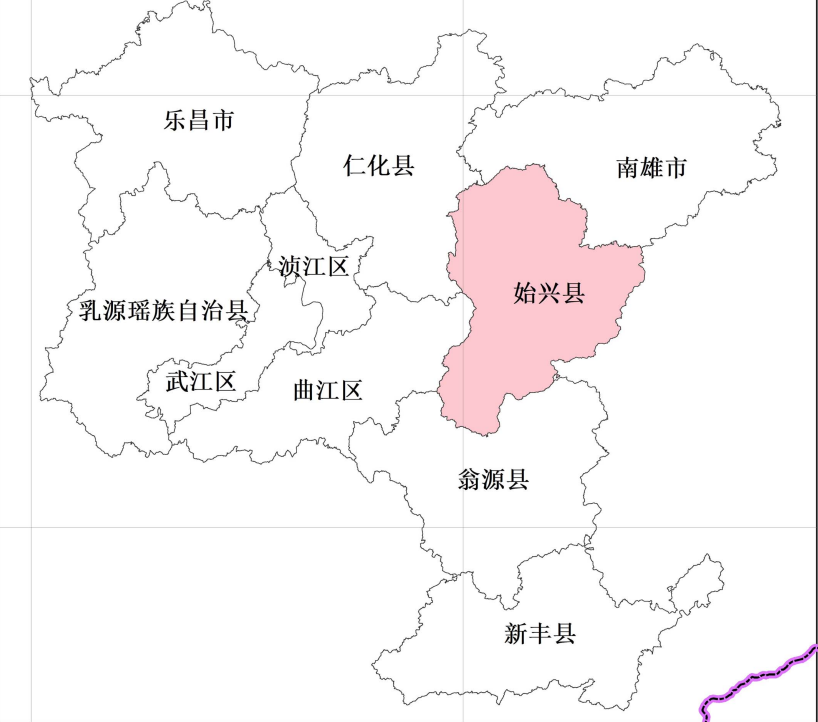
- 一级
- 二级
- 三级

注：本图界线不作为权属争议的依据，资料截止时间为2023年10月。

始兴县2022年度国有农用地基准地价成果图（林地）



始兴县在韶关市位置示意图



图例

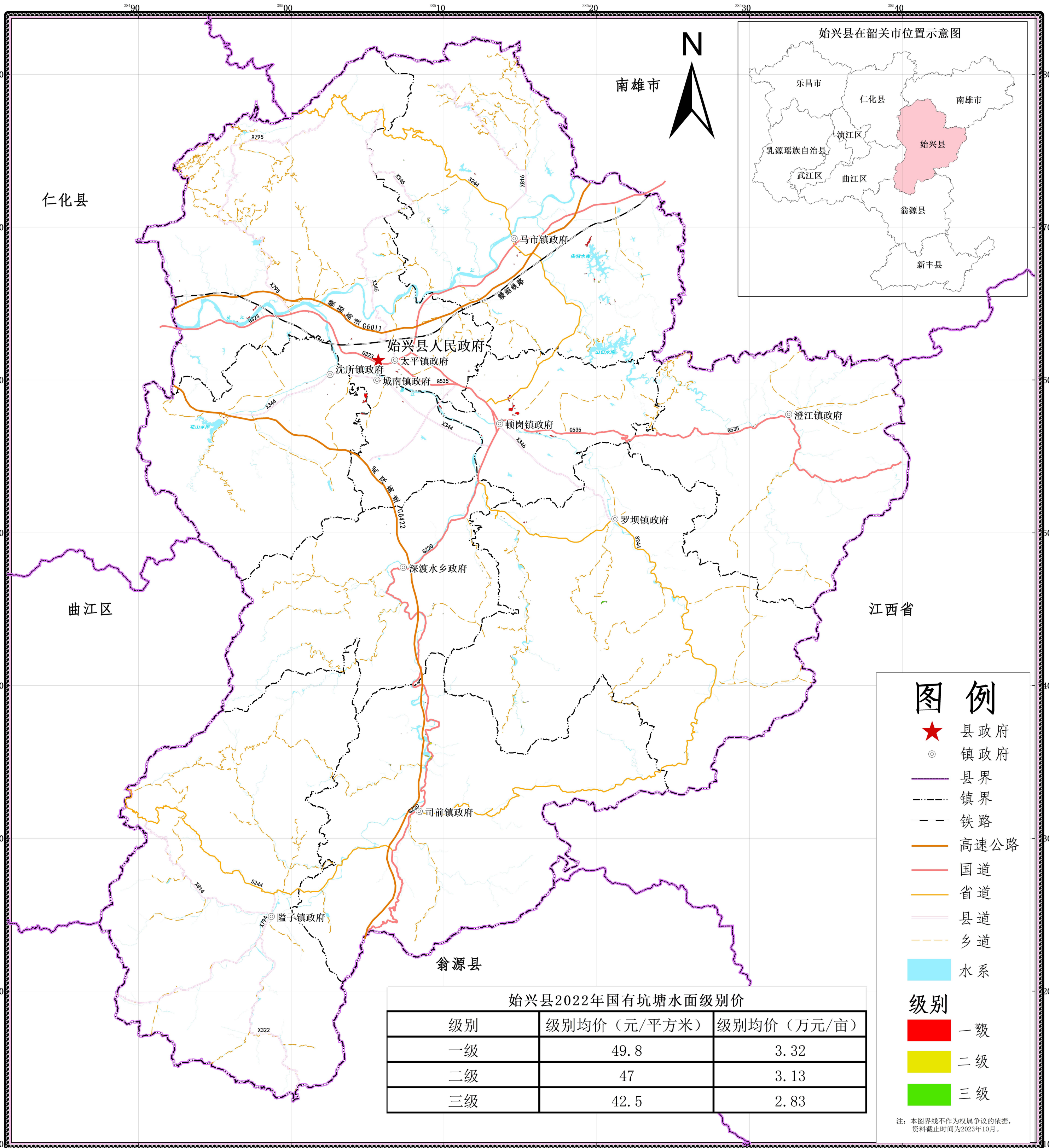
- ★ 县政府
 - ◎ 镇政府
 - 县界
 - - - 镇界
 - 铁路
 - 高速公路
 - 国道
 - 省道
 - 县道
 - 乡道
 - 水系
- 级别**
- 一级
 - 二级
 - 三级

始兴县2022年国有林地级别价

级别	级别均价（元/平方米）	级别均价（万元/亩）
一级	15	1
二级	12.6	0.84
三级	10.3	0.69

注：本图界线不作为权属争议的依据，资料截止时间为2023年10月。

始兴县2022年度国有农用地基准地价成果图（坑塘水面）



图例

- ★ 县政府
- ◎ 镇政府
- 县界
- - - 镇界
- 铁路
- 高速公路
- 国道
- 省道
- 县道
- 乡道
- 水系

级别

- 一级
- 二级
- 三级

级别	级别均价（元/平方米）	级别均价（万元/亩）
一级	49.8	3.32
二级	47	3.13
三级	42.5	2.83

注：本图界线不作为权属争议的依据，资料截止时间为2023年10月。