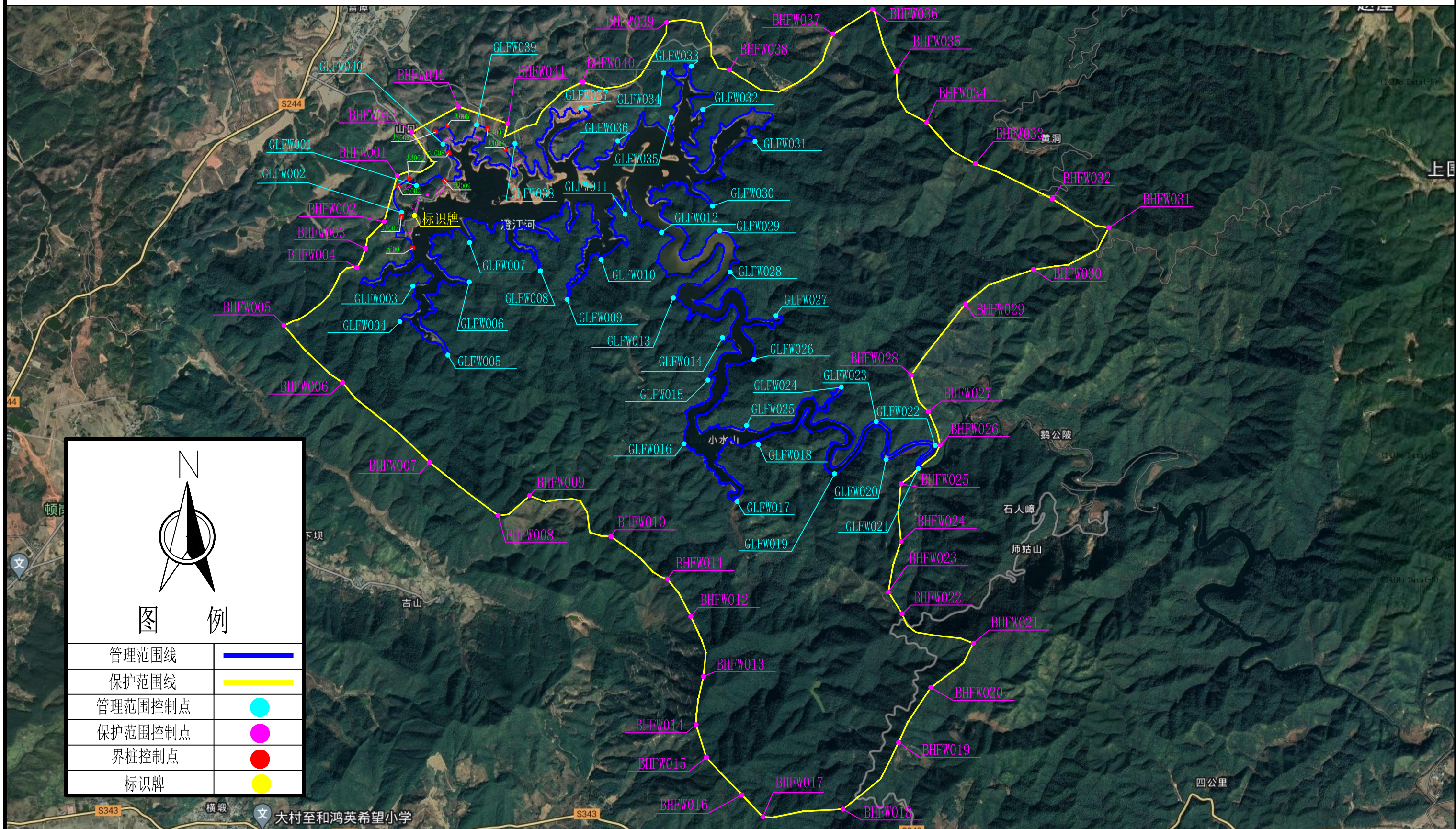


# 山口三级电站水库管理和保护范围划定及界桩布设成果图



## 说明:

- 1、本图采用2000国家大地坐标系，1985国家高程基准。
- 2、山口三级水电站水库位于始兴县，是一座中型水库。
- 3、管理范围线划定：工程区以坝肩外延100m，以坝脚外延100m确定管理范围；库区以坝顶高程及结合都安水管理范围线划定；生产生活区管理用房以房屋范围线外延30m确定管理范围。
- 4、保护范围线划定：工程区以主体建筑物外延200m；库区以第一道分水岭划定；生产生活区管理用房以房屋管理范围线外延50m确定保护范围。